



---

AICA Test & Licence  
Automated System

## ATLAS 3.0.0 : Aggiornamento di Atlas alla versione 3.0.0



## Aggiornamento di Atlas alla versione 3.0.0

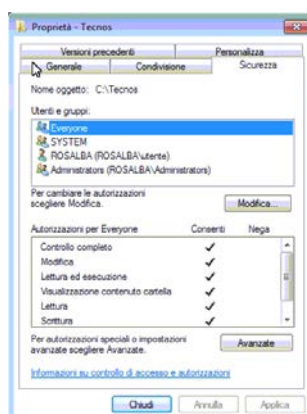
**Non** è possibile effettuare l'aggiornamento da una versione **precedente** alla 2.9.4 di Atlas. Chi sta utilizzando le versioni **2.9.0, 2.9.1, 2.9.2**, deve procedere alla disinstallazione di Atlas, e all'installazione della versione completa presente a questo link: <https://download-atlas.aicanet.it/installazione/server2x.html>

La macchina deve rispecchiare le seguenti caratteristiche **MINIME** di sistema:

REQUISITI MINIMI per Server di TC con 10 postazioni d'esame	
Processore	CPU 3 Ghz
RAM	4 GB
HardDisk	15 GB Spazio su disco (NTFS)
Risoluzione minima	1280 x 1024
Sistema Operativo <b>(32 o 64 bit)</b>	Windows 10 / Win 8.1 / Win 8 / Win 7

### CONSIGLI PER L'INSTALLAZIONE:

- L'utente che effettua l'aggiornamento deve possedere i diritti di **amministratore**
- Disattivare l'**antivirus** in uso
- Disattivare il **controllo dell'account utente** di Windows
- Disattivare il **firewall** di Windows
- Fornire i diritti di lettura e scrittura sul disco C: per l'utente "**Everyone**", cliccando con il tasto destro sul disco **C:** > **Proprietà** > **Sicurezza** > **Modifica** > **Aggiungi** > **Everyone**, e spuntando la voce "**Controllo completo**".



### RELEASE NOTES versione 3.0.0:

- Possibilità di svolgere esami con il **syllabus 6.0** (Office 2016)
- Tramite "Postazione Supervisor" sarà possibile abilitare ai candidati la funzione che mostrerà l'**esito dell'esame** (con relativa percentuale) direttamente nella Postazione Studente.
- Risolve problemi di compatibilità con l'antivirus Kaspersky

## AGGIORNAMENTO DEL SERVER ATLAS

- Effettuare il download del file di aggiornamento presente al link :  
<https://download-atlas.aicanet.it/installazione/aggiornamento2x.html>
- Dopo aver scaricato il file, decomprimerlo in una cartella a piacere e lanciare il file eseguibile presente al suo interno (**Fig.1**) .


Nome	Ultima modifica	Tipo	Dimensione
 Atlas Test Center Update 3.0.0 Setup.exe	19/04/2018 13:23	Applicazione	428.609 KB

Fig.1

- **Attendere il caricamento dell'interfaccia (Fig.2)**

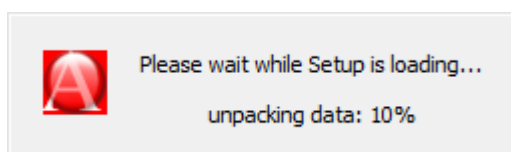


Fig.2

- Dopo aver cliccato su “Avanti” nella finestra di benvenuto, consultare ed accettare le norme di licenza d’uso (**Fig.3**)

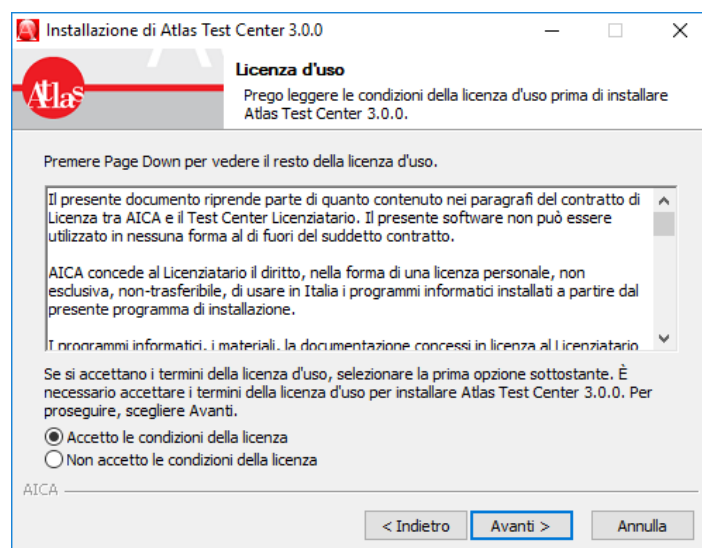
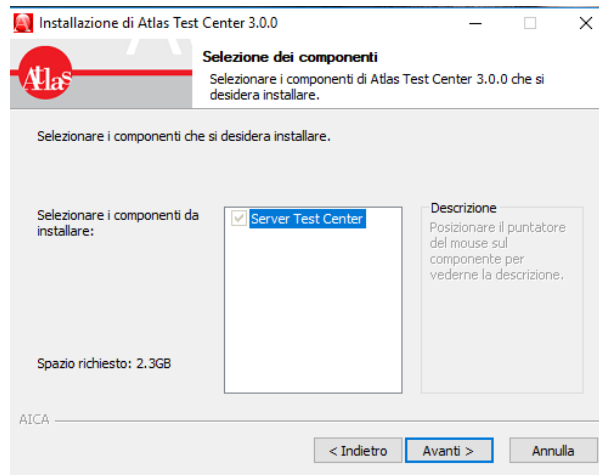


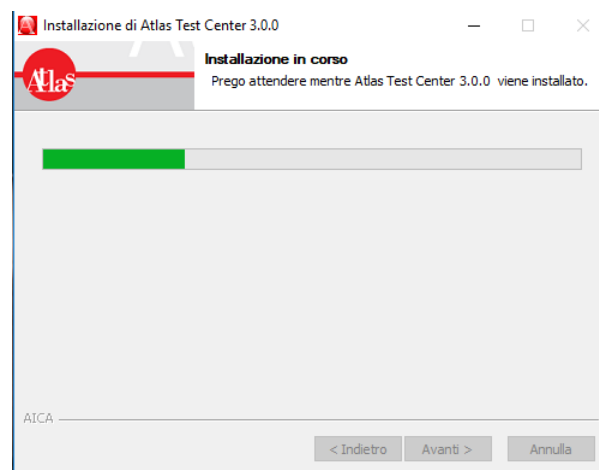
Fig.3

- Nella finestra di selezione dei componenti da installare, cliccare semplicemente su “Avanti” dato che l’update individuerà autonomamente quali componenti aggiornare (**Fig.4**).



**Fig.4**

- Attendere il completamento dell’aggiornamento (l’operazione potrebbe richiedere diversi minuti) (**Fig.5**)



**Fig.5**

- Cliccare su “Fine” per terminare l’aggiornamento

**E' necessario riavviare la macchina dopo la conclusione dell'aggiornamento**

**Prima di procedere alla sincronizzazione, è necessario contattare il Supporto Tecnico di Atlas (N° di Telefono : 02-697733) per richiedere l'attivazione del centro al Syllabus 6.0**



## AGGIORNAMENTO DELLA POSTAZIONE STUDENTE

Dopo aver terminato l'aggiornamento di Atlas sul server, e aver avviato l'Atlas Test Center Manager, avviando le Postazioni Studente già installate sui client, verrà automaticamente restituita la possibilità di scaricare l'installer della versione aggiornata.

E' possibile comunque effettuare il download dell'installer direttamente dal link:

<https://download-atlas.aicanet.it/installazione/poststudente2x.html>

La guida per l'installazione è invece presente al link:

[https://download-atlas.aicanet.it/installazione/INST2x\\_Installazione\\_post\\_studente.pdf](https://download-atlas.aicanet.it/installazione/INST2x_Installazione_post_studente.pdf)

**In seguito all'aggiornamento di Atlas, si consiglia l'esecuzione di una sessione Demo per verificare che la piattaforma sia effettivamente funzionante.**

**La procedura corretta per eseguire una sessione DEMO è presente al link:**

[https://download-atlas.aicanet.it/files/INST2x\\_Come\\_eseguire\\_una\\_sessione\\_Demo.pdf](https://download-atlas.aicanet.it/files/INST2x_Come_eseguire_una_sessione_Demo.pdf)

In caso di difficoltà in fase di aggiornamento, inviare una comunicazione all'Help Desk specificando:

- Codice Test Center
- Esposizione del problema riscontrato
- Contatto telefonico (anche cellulare)
- Log di Atlas (**Atlas Test Center Manager > Strumenti > Raccolta Log**)

Per qualsiasi delucidazione, informazione, supporto tecnico o dubbio contattare l'Help Desk Atlas attraverso i seguenti canali:

- **Telefono:** 02-697733
- **Mail:** [supporto-atlas@webscience.it](mailto:supporto-atlas@webscience.it)



© 2005-2018 AICA. Tutti i diritti riservati. Riproduzione vietata.

Versione: 3.0 – 05/18

---

ATLAS è sviluppato in collaborazione con WebScience s.r.l. ([www.webscience.it](http://www.webscience.it))

---

Il software ATLAS include componenti di terze parti che sono protette dai seguenti copyright:

- a) Copyright © 2000 The Apache Software Foundation. All rights reserved.
- b) Copyright © 2000-2004 Jason Hunter & Brett McLaughlin. All rights reserved.
- c) Copyright © 1991, 1999 Free Software Foundation, Inc. 59 Temple Place, Suite 330, Boston, MA 02111-1307 USA.
- d) Copyright © 1989, 1991 Free Software Foundation, Inc. 59 Temple Place, Suite 330, Boston, MA 02111-1307 USA.

Le schermate dei prodotti della suite Microsoft Office e dei sistemi operativi Microsoft Windows sono di proprietà di Microsoft Corporation e riprodotte per gentile concessione. Il software ATLAS contiene schermate tratte da applicativi di proprietà di Microsoft Corporation allo scopo di esaminare il grado di conoscenza degli applicativi stessi da parte degli utenti di ATLAS e, pertanto, nello stesso interesse di Microsoft Corporation.

---

This product includes software developed by the Apache Software Foundation  
(<http://www.apache.org/>).

This product includes software developed by the JDOM Project  
(<http://www.jdom.org/>)