



AICA Test & Licence
Automated System

ATLAS : Installazione – IMPORTAZIONE DELLE DOMANDE



AICA
Associazione Italiana per l'Informatica
ed il Calcolo Automatico



ECDL

IMPORTAZIONE DELLE DOMANDE

CONTESTO

- Collegamento ad Internet attivo.
- Il Server Test Center e la Postazione Esaminatore rispecchiano i requisiti minimi.
- Atlas è installato correttamente sul sistema.
- Gli aggiornamenti del sistema Atlas sono stati tutti effettuati.

PROCEDURA

- Accedere all'indirizzo <https://download-atlas.aicanet.it/> e scaricare il file domande relativo alla certificazione di proprio interesse;
- Decomprimere il file zippato in una cartella a piacere;
- Accedere ad Atlas Test Center Manager e avviare il software;
- Cliccare su **“Importa”** e su **“Importa Pack Domande”** (Fig. 1).



Fig. 1

- Cliccare su **“Sfoggia”**, cercare la cartella che contiene il file estratto in precedenza;
- Selezionare il file delle domande e cliccare su **“Aggiungi”** (Fig. 2).

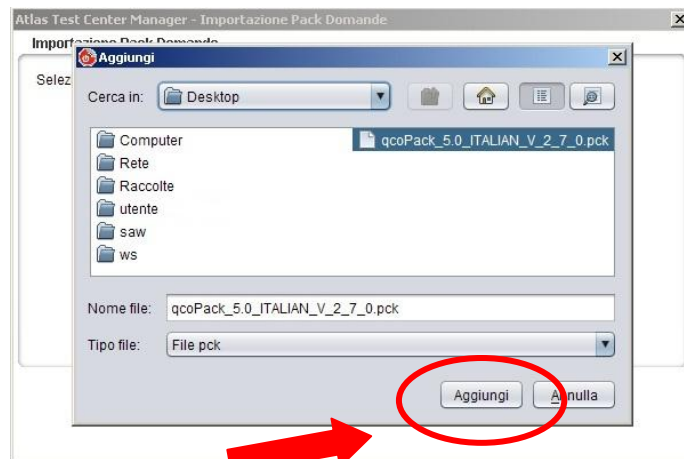


Fig. 2

- Attendere il caricamento del file e confermare le operazioni cliccando su **“Importa”** (Fig. 3).

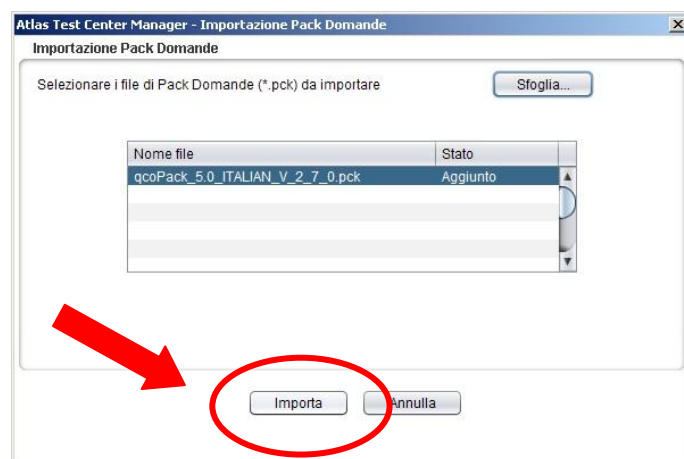


Fig. 3

SI AVVISA CHE L'IMPORTAZIONE DEL PACCHETTO DOMANDE PUÒ RICHIEDERE DIVERSO TEMPO.



Nel caso di difficoltà nell'installazione, inviare una comunicazione all'Help Desk specificando:

- **Codice Test Center**
- **Esposizione del problema riscontrato**
- **Contatto telefonico (anche cellulare)**
- **Log di Atlas (Strumenti -> Raccolta Log)**

Per qualsiasi delucidazione, informazione, supporto tecnico o dubbio contattare l'Help Desk Atlas attraverso i seguenti canali:

- Telefono: **02 697733**
- Mail: supporto-atlas@webscience.it
- Ticket: <http://hd-atlas.aicanet.it/>